

RENCONTRES ARTISTIQUES

9^E ÉDITION **12 • 13 • 14 MAI 2023**

UGINE Espace Culturel Place Montmain

9

EXPOSITIONS
D'ARTISTES

Démonstrations artistiques
Ateliers créatifs • Musique, danse, théâtre
Projection cinéma • projections vidéos

Foyer d'Animation pour Tous

04 79 37 31 81 • contact@fat-ugine.com • www.fat-ugine.com

[LES EXPOS]

HORAIRES D'OUVERTURE

Vendredi Dès 16h30

Samedi 10h à 12h et 14h à 18h

Dimanche 10h à 18h non stop

VISITES SCOLAIRES

Vendredi de 9h à 16h30

Adhérents du FAT UN INCROYABLE TALENT

1

Peinture, dessin, modelage, poterie

♦ FAT : Salle Jean-Claude André

Les Gentianes 1 :
en avant-première
du 3 au 10 mai



4

DESCA

TAILLEUR DE PIERRES
SCULPTEUR PIERRE ET FER

Sculptures et fontaines

♦ Cinéma : Hall 1

Médiathèque :

en avant-première
du 3 au 10 mai



2



Gilles Christ

PHOTOGRAPHE • Abstractions colorées

♦ FAT : Espace François Marcone

Ehpad : La Nivéole : en avant-
première du 3 au 10 mai

Maryvonne Dequier

ARTISTE PEINTRE

Peinture intuitive à l'acrylique

♦ Cinéma :

Hall 2



5



Serge Dussans

SCULPTEUR

Sculpture contemporaine

♦ FAT : Accueil



3

Romain Blanchi • PHOTOGRAPHE

Marion Alzieu • DANSEUSE

Compagnie Ma'

Performance danse et photo

ALTTAI @ regards sur l'Arpettaz

avec la participation des Reporters
et le soutien du Dôme Théâtre

♦ École de musique : Hall d'entrée

6



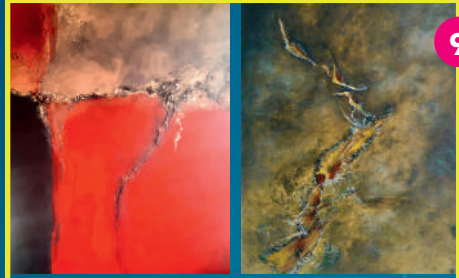
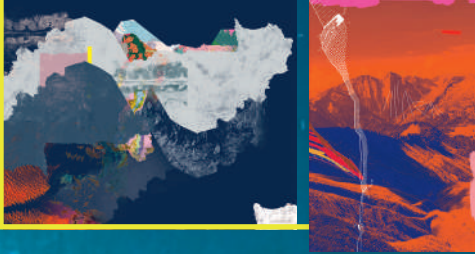
Julien Moulin

ARTISTE NUMÉRIQUE

Photographies, dessins
et collages numériques

📍 École de musique : Salle piano

7



9

Martine Pernelle-Troillard

ARTISTE PEINTRE

Toiles abstraites en technique mixte

📍 Maison Perrier de la Bathie

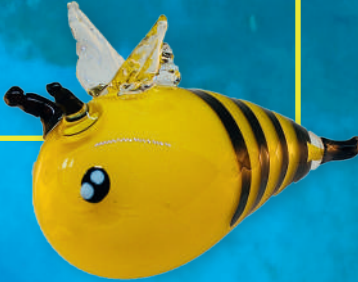
Lena Jules

SOUFFLEUSE DE VERRE

Verre mon imaginaire

📍 École de
musique :
Salle
formation
musicale

8



André Marastoni

SCULPTEUR

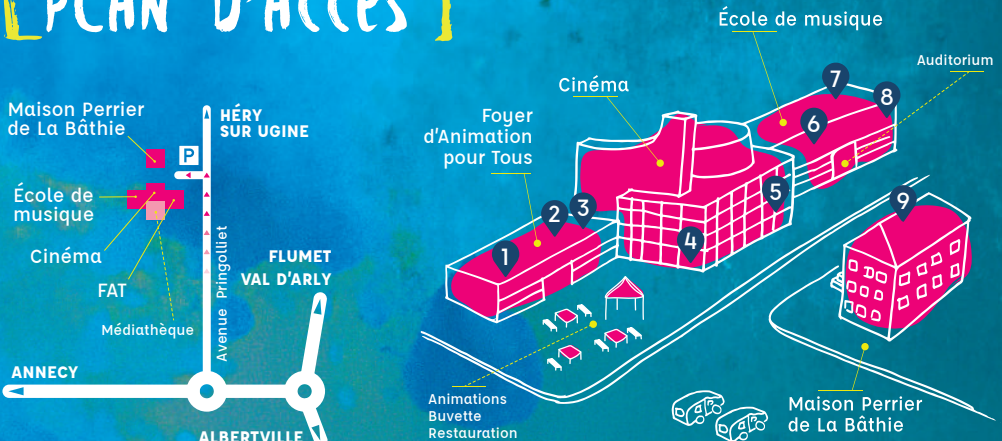
Sculptures
sur bois de
Genevrier

📍 Maison
Perrier de
la Bathie



9

[PLAN D'ACCÈS]



[EN AVANT-PREMIÈRE DU 3 AU 10 MAI]

EHPAD LA NIVÉOLE

EXPOSITION DE GILLES CHRIST

Une photo ... l'instant pour toujours

FOYER PERSONNES ÂGÉES

EXPOSITION DES ADHÉRENTS DU FAT

LES GENTIANES 1

Peintures et dessins

MEDIATHÈQUE

EXPOSITION DE DESCA • Sculptures en pierre

[VENDREDI 12 MAI]

18H30 INAUGURATION • Visite guidée en présence des artistes. Apéritif buffet.

[ANIMATIONS • SAMEDI 13 MAI]

DE 14H À 18H

BUVETTE ET PETITE RESTAURATION

DE 14H À 15H30

GROUPES DE MUSIQUE ACTUELLE DE L'EM&D

DE 14H À 17H

ATELIERS "MOSAÏQUE" • Avec Cécile VANTEY

4 ateliers de 45 minutes chacun. Pour enfants dès 8 ans

DE 14H À 17H

ESPACE DE CRÉATION LIBRE

Peinture, dessin, craie... À vous de jouer ! Enfants et adultes

15H



REPRÉSENTATION THÉÂTRALE • "La sorcière du placard aux balais"

par les enfants de l'atelier théâtre du FAT. Pièce de Pierre Gripari. Mise en scène de Marie-Claire BEUGNEZ-JUILLERAT. 📍 Auditorium de L'École de Musique

18H15



PROJECTION CINÉMA • "Hokusai" de Hajime Hashimoto

Biopic • 1h30 • En partenariat avec les Amis du Cinéma.

Japon, XVIII^e siècle. Alors que le pouvoir impérial impose sa censure sur les artistes, le jeune Shunrō, apprenti peintre, est exclu de son école à cause de son tempérament impétueux et du style peu conventionnel de ses estampes. Personne n'imagine alors qu'il deviendra Hokusai, célèbre auteur de la Grande vague de Kanagawa. • Entrée : 6,50 € / 5 € - 14 ans

[ANIMATIONS • DIMANCHE 14 MAI]

DE 12H À 18H

BUVETTE ET PETITE RESTAURATION

14H

DIAPORAMA PHOTOS • "Le Tibet" vu par Gilles CHRIST

📍 Auditorium de L'École de Musique



DE 14H

ŒUVRE COLLECTIVE • "Pailetto'tem" avec L'ESPERLUETTE

À 17H

Pour enfants, adultes et seniors

DE 14H À 17H

ESPACE DE CRÉATION LIBRE

Peinture, dessin, craie... À vous de jouer ! Enfants et adultes

DE 15H À 16H

CONCERT DU GROUPE MÉLO TRIO

Musique traditionnelle d'Afrique de l'Ouest : Rap, slam acoustique, mandingue



LE COIN
DES ENFANTS

6 ANS ET +

Pour visiter l'exposition avec ta famille ;
des petits jeux t'attendent à l'accueil.

Pour observer, découvrir, dessiner... et s'amuser !