

Soirée Magique

Une soirée tel un cabaret pour découvrir
la diversité de la magie nouvelle



CIE 14:20

Clément Debailleul, Valentine Losseau & Raphaël Navarro

La Soirée Magique est un **spectacle composite tout public** imaginé par la **Cie 14:20** pour présenter la magie et ses diversités.

Voyage irréel, tours de cartes, ombromanie, objets « monstrueux » ou facétieux... ou comment, à travers différents numéros, la magie se revendique mouvement artistique à part entière, riche en surprises. Des musiciens live accompagnent et tissent le lien entre les artistes, par des créations originales réalisées pour l'occasion.

La compagnie 14:20 vous invite à une soirée pleine de mystères et d'enchantements !

Soirée magique / Conception **Raphaël Navarro** - Cie **14:20** Régie générale **Thierry Debroas** Administration, production, diffusion **La Magnanerie** – **Anne Herrmann, Victor Leclère, Martin Galamez, Lauréna de La Torre et Sarah Bigot**

La Cie 14:20 est conventionnée par la Ville de Rouen et par le Ministère de la Culture - DRAC Normandie. Elle reçoit le soutien régulier de la Région Normandie et le soutien de la Fondation BNP Paribas. **Clément Debailleul, Valentine Losseau et Raphaël Navarro** sont artistes associés au Théâtre du Rond-Point et sont parrains/marraines de la 81ème promotion de l'ENSATT, ils sont associés pour la pédagogie et la recherche au Centre National des Arts du Cirque Châlons-en-Champagne (formation permanente, Boîte Noire et Centre de Ressources). **Valentine Losseau** est artiste associée à La Madeleine, Scène conventionnée de Troyes.

Apesanteur – Rémi Lasvenes

TEASER

Durée **8 minutes**

Apesanteur est un numéro de jonglage de balles tout ce qu'il y a de plus classique. Enfin... plus ou moins.

Inspiré d'une mouvance jonglistique post-contemporaine et néo-traditionnelle, l'essence du numéro vise à lancer les balles l'air et à les rattraper. Sauf qu'ici... c'est l'inverse.

Ici, les balles ne font pas toujours la course qui leur est destinée... Avec surprise et poésie, ce numéro éclate les perspectives visuelles et déconstruit les schémas classiques de la jonglerie.

Imperturbable mais perturbé, plutôt impassible, ce personnage décalé embarque le public dans ses galères et ses découvertes jonglées

De et par **Rémi Lasvenes - Cie Sans Gravité** Mise en scène **Jocelyne Taimiot**



La Chute – Ingrid Estarque

TEASER

Durée **3 minutes**

Le corps chute dans un temps infini. Une marche du temps décomposée, fragmentée, hyper-ralentie. Un corps, comme arraché aux lois de la physique, chute dans un temps infini. Un personnage nous emmène au seuil entre la réalité et le rêve, entre la vie et la mort. Un moment d'une intense poésie.

Conception Cie **14:20** Chorégraphie et interprétation **Ingrid Estarque**



Le Corps – Ingrid Estarque

TEASER

Durée **8 minutes**

Ici, c'est bien le corps lui-même qui est le sujet de l'acte ; le mouvement et sa réalité physique sont alors questionnés par l'outil magique : le corps entre en état d'apesanteur, chute en hyper ralenti... sa densité est variable.

Un pur moment en apesanteur qui défie les lois de la gravité et bouleverse nos sens.

Conception **Cie 14:20** Chorégraphie **Ingrid Estarque et Fatou Traoré**
Avec **Ingrid Lestarque** Musique originale **Madeleine Cazenave et Camille Saglio**



L'ombre au piano - Philippe Beau

TEASER

Durée **15 minutes**

« bercé par la musique de la pianiste Madeleine Cazenave, Philippe Beau dompte l'obscurité et nous emporte dans la pureté d'un film muet. Les murs de nos chambres d'enfants nous reviennent alors »

Philippe Beau présente des spectacles d'ombres chinoises comme un ballet de mains chorégraphié avec virtuosité où les ombres de personnages et d'animaux se succèdent et se transforment à la vitesse d'un morphing. Il s'agit d'un véritable cinéma d'ombres où les silhouettes se créent au rythme des mouvements gracieux et fluides des doigts qui s'entrelacent.

Pas de bruitages, pas de décors... c'est totalement dépouillé et d'autant plus touchant...

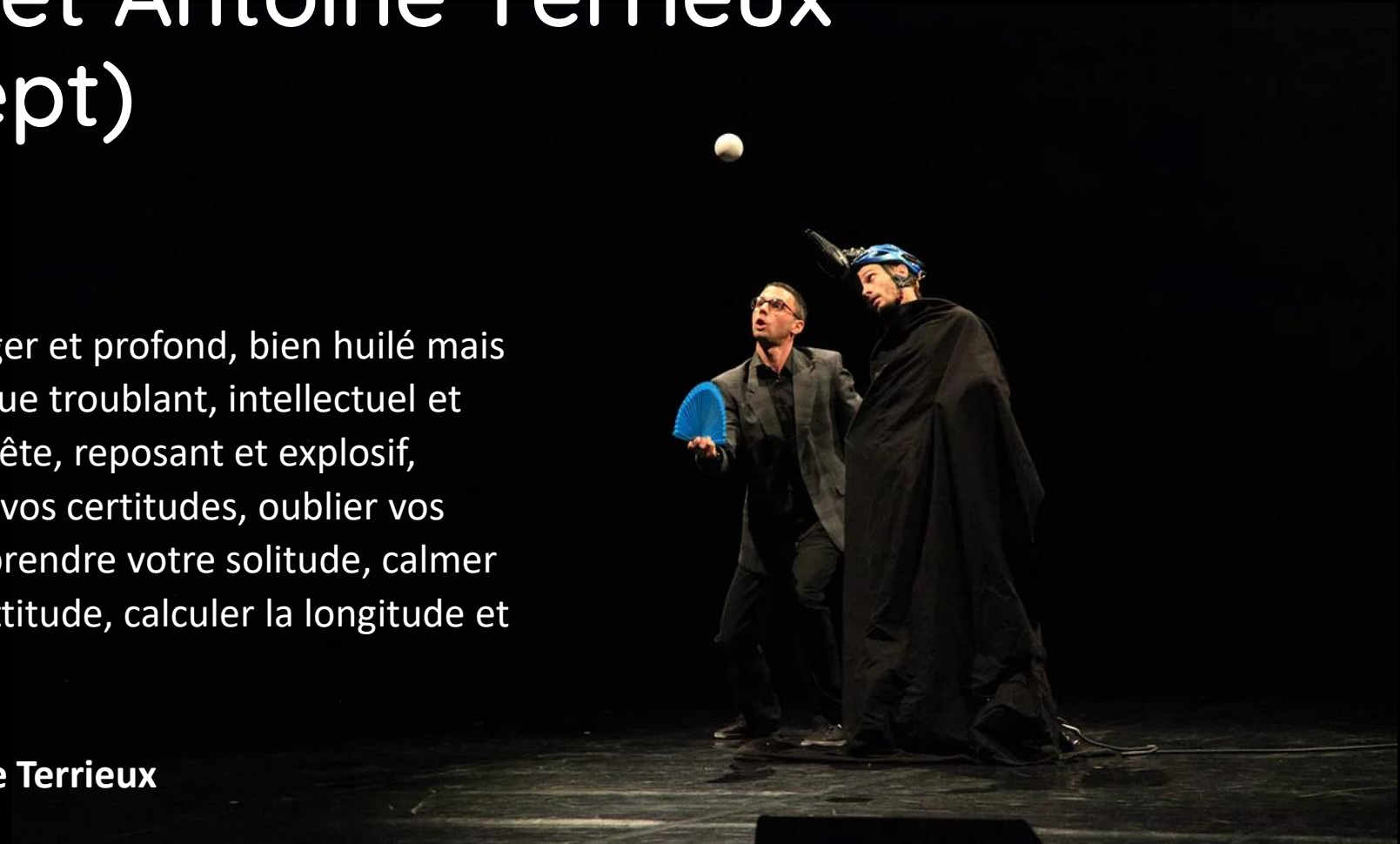
Avec et par **Philippe Beau**

Opéra pour sèche-cheveux – Julien Mandier et Antoine Terrieux (Blizzard Concept)

Durée 12 et 10 minutes

Opéra pour sèche-cheveux se veut léger et profond, bien huilé mais grinçant quand même, limpide quoi que troublant, intellectuel et parfois primitif, sincèrement malhonnête, reposant et explosif, sublime et con... Il vous fera repenser vos certitudes, oublier vos habitudes, noter les similitudes, comprendre votre solitude, calmer vos inquiétudes, reconsidérer votre attitude, calculer la longitude et reprendre vos études.

Avec et par Julien Mandier et Antoine Terrieux



La Plume - Antoine Terrieux (Blizzard Concept)

Durée 2 x 1 minute

À travers une manipulation significative d'objets insignifiants et un théâtre hormonal, la compagnie Blizzard Concept nous offre à investir son monde où plus aucun objet n'est sous utilisé, où toute loi scientifique est réinventée au service du cirque, de l'exploit et où la magie intervient lorsque le savoir scientifique s'essouffle.

Numéro d'introduction et de clôture de la Soirée magique, *La Plume* est extrait du spectacle *Lazare Merveilleux* d'Antoine Terrieux.

Avec et par **Antoine Terrieux**



Close Up - Antoine Terrieux

Durée **15 minutes**

Antoine, un jeu de 52 cartes, une table, une chaise et c'est parti. Venez partager un moment de haute voltige, une interaction perpétuelle entre vous, lui et un simple jeu de carte. L'idée est de créer une empathie forte avec le public, un lâcher prise des spectateurs pour ainsi questionner la pensée établie, le rapport au réel et amener les gens loin de leur logique habituelle. Il vous propose donc des moments parfois prévus ou improvisés avec des cartes dans le simple but de vous faire passer un moment magique, une façon poétique de mettre en branle des choses sur lesquelles on croyait avoir la main, faire goûter à l'endroit du mystère...

Avec et par **Antoine Terrieux**



cie1420.jimdo.com