

SAISON 2021/2022 DOSSIER DE PRÉSENTATION

LE TEMPS DU RÊVE



MAR 31 MAI 20H

ORCHESTRE DES PAYS DE SAVOIE

Musique classique

DURÉE 1H10 + ENTRACTE

DÈS 12 ANS



Le Dôme Théâtre Scène conventionnée d'intérêt national « Art en territoire »
135, place de l'Europe 73200 Albertville - www.dometheatre.com
Billetterie 04 79 10 44 80/ Administration 04 79 10 44 88



LE TEMPS DU RÊVE

Fauré, Haydn, Hersant, Mendelssohn



Joséphine Olech

Programme

Felix Mendelssohn

Songe d'une nuit d'été, Ouverture (1826)
Opus 21

Gabriel Fauré

Fantaisie pour flûte et orchestre (1898)
Opus 79
Orchestré par L. Aubert

Philippe Hersant

Dreamtime, concerto pour flûte solo et orchestre
(2013)

Joseph Haydn

Symphonie N°99 en mi bémol majeur (1793)
Hob.I:99

durée : 1h10 de musique + entracte

Il était une fois un jeune homme qui avait tous les talents... Mendelssohn n'a que dix-sept ans lorsqu'il compose la célèbre *Ouverture du Songe d'une nuit d'été*. D'un coup de baguette, une forêt enchantée naît sous nos yeux, d'après la pièce de Shakespeare.

Tout aussi magique, le Concerto *Dreamtime* de Philippe Hersant s'inspire du *Temps du rêve*, la cosmogonie des aborigènes d'Australie. Chez certaines tribus, la musique serait en effet à l'origine du monde... La jeune et prometteuse flûtiste Joséphine Olech interprétera également une exquise *Fantaisie* de Gabriel Fauré.

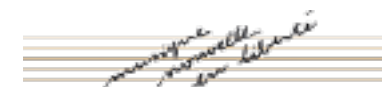
Quant à sa *Symphonie n°99*, Haydn nous promet un feu d'artifice de malice et d'intelligence. Avec ses sonorités suspendues et ses lignes en apesanteur, le mouvement lent s'écoute comme un rêve...

Effectifs

Joséphine Olech, flûte
Pieter-Jelle de Boer, direction

Orchestre des Pays de Savoie - 38 musiciens

Cordes 8 premiers violons, 6 seconds violons, 4 altos, 4 violoncelles, 2 contrebasses
Bois 2 flûtes, 2 hautbois, 2 clarinettes, 2 bassons
Cuivres 2 cors, 2 trompettes, 1 tuba
Percussions
Flûte solo



Avec le soutien de Musique Nouvelle en Liberté