

DOSSIER DE PRÉSENTATION 2015-2016

MERCREDI 9 MARS 2016 / 20H / UGINE

JEUDI 10 MARS 2016 / 20H / ST JEAN DE BELLEVILLE

VENDREDI 11 MARS 2016 / 20H / BOURG ST MAURICE

1H30

MAZALDA / MUSIQUE

MAZALDA TURBO CLAP CLUB



LE
DOME
THÉÂTRE

Place de l'Europe / 73200 Albertville / Billetterie 04 79 10 44 80
Administration 04 79 10 44 88 / www.dometheatre.com



DISTRIBUTION

Julien Lesuisse : EWI, flûtes, chant, percussions

Gilles Poizat : trompette, chant, percussions

Stéphane Cézard : guitare, bouzouki, chant

Lucas Spirli : claviers, chant, percussions

Adrien Spirli : synthé basse, soubassophone, percussions métalliques

Yann Lemeunier : batterie, pads électroniques

Adrian' Bourget : sonorisation

Marion Bouvier : production

Colette Griebing : administration

Stéphane Wiest-Houssier (la Curieuse) : booking

HISTORIQUE DE MAZALDA



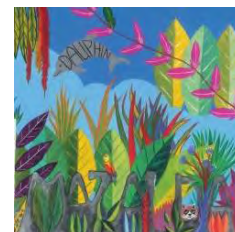
Mazalda se forme en 2002 pour jouer en acoustique des musiques de danse venant de divers pays. Le groupe développe une musique libre privilégiant l'improvisation, le lyrisme et les nuances extrêmes. Rapidement, le groupe se met à tourner dans les festivals de rue, de jazz et de cirque. Un premier album éponyme est enregistré en 2005.

En 2007, Mazalda développe une version amplifiée, destinée à la scène. Son instrumentation électrique génère une évolution du répertoire vers plus de compositions personnelles et des ambiances psychédélices, tout en gardant un lien vers les musiques populaires d'ailleurs. Le deuxième album, intitulé **Science-Fiction**, sort en 2008.



En 2010, porté par l'envie de créer un système d'amplification spécifique permettant de jouer en extérieur pour un public nombreux, Mazalda s'inspire des systèmes de sonorisation de rue utilisés en Inde pour concevoir **Turbo Clap Station**, un concert psychédélique en multi-diffusion. Un répertoire entièrement nouveau est composé pour ce projet sous l'influence de différentes musiques populaires. La direction musicale est orientée vers des morceaux longs qui invitent à entrer progressivement dans la danse et la fête.

Le nouveau répertoire Turbo Clap paraît dans deux albums : *Turbo Clap* (2011) et *Dauphin* (2012).



Le dispositif sonore, mis au point par Adrian' Bourget (sonorisateur de Mazalda) et les musiciens, consiste en une cinquantaine de haut-parleurs en forme de trompe, utilisés en Inde pour les sound-systems extérieurs. Une console de mixage adhoc a été conçue et construite par l'équipe pour permettre à chaque instrument d'être amplifié dans un groupe différent de trompes, et ainsi de spatialiser la diffusion du son.





Une version pour les salles de concert, baptisée **Turbo Clap Club**, correspondant au même répertoire sans le dispositif de multi-diffusion, a été créée fin 2010, et jouée 43 fois depuis.

Revenant à ses premières amours, Mazalda adapte la Turbo Clap Music à une version de rue : **Turbo Clap Fanfare**, créée en 2013 pour une tournée en Algérie.



En 2014, **Cheb Lakhdar & Mazalda** est une nouvelle création rassemblant le chanteur de raï Cheb Lakhdar, Mohamed Ben Amar à la derbouka, Abdel Maziz Belkacem au clavier et les 6 musiciens de Mazalda. La musique, construite autour du chant de Cheb Lakhdar est inspirée du raï des années 80 et s'ouvre vers des arrangements originaux.

Depuis ses débuts, Mazalda a fait plus de 500 concerts en France, Suisse, Belgique, Espagne, Portugal, Finlande, Turquie, République Tchèque, Allemagne, Algérie.

Quelques temps forts : festival Babel Med Music, les Nuits de Fourvière, les tombées de la nuit, Pronomade(s), Europajazz, Pori Jazz Festival, Paléo Festival, Vieilles Charrues, les Invites de Villeurbanne, Nuits Sonores, Suds à Arles, Colours of Ostrava (CZ),....

Aides, subventions, soutiens

Mazalda

a été soutenu par la DRAC Rhône-Alpes, la Région Rhône-Alpes, le Conseil Général de l'Isère, la Spedidam, l'Adami, la Communauté européenne, le CNV et l'ONDA.

Science-Fiction

a été accueilli en résidence en 2007-2008 à la salle Genton (Lyon), la Soute (Chambéry), La Chaufferie (Grenoble), Déviation (Chabeuil), la Gare de Coustellet.

Turbo Clap Station

a été co-produit avec pronomade(s), Excentrique et les Ateliers Frappaz ; aidé par l'Art-scène studio, Les Tombées de la nuit, Centre des Arts du Cirque du Parmelan et a été accueilli en résidence par le Phare à Lucioles, le Théâtre du Vellein, Regards & mouvements, Derrière le hublot, l'Arc, Château-Rouge, le Brise-Glace, le Scarabée et soutenu par BabelMedMusic.

Turbo Clap Club

a été soutenu par le Maillon et le réseau Chainon, et accueilli en résidence à la Gare de Coustellet

Cheb Lakhdar & Mazalda

a été soutenu par le Centre Culturel Charlie Chaplin (Vaulx-en-Velin), le Projet Bizarre (Vénissieux) et le Centre des Musiques Traditionnelles Rhône-Alpes.

PRESSE

Le Progrès 17 juin 2013

Le tour du monde électrique selon Mazalda – La découverte de la semaine

« Depuis plus de 10 ans Mazalda joue « la musique du monde » sans écueil ni tabou : un groupe à part, en marge des conventions.

C'est sous la forme d'une fanfare de rue atypique que Mazalda voit le jour, il y a de cela une bonne dizaine d'années. Six musiciens rhônalpins plutôt exceptionnels malgré leur jeune âge n'arrivent pas à choisir : le jazz ? La pop ? Le rock ? Sans compter la multitude de musiques d'origine traditionnelle jouées de part le monde et dont ces mélomanes aventureux se délectent sans compter au fil de leurs découvertes...

Un ovni pop-rock. Qu'à cela ne tienne, là où la plupart empruntent par confort les sentiers déjà battus, Mazalda refuse de choisir, revisitant les airs traditionnels du monde, de la Chine aux Balkans, de la Sicile au Tennessee en passant par la pop anglaise de la fin des années soixante.

Amis bien trouvés, doublés de virtuoses cultivant la singularité, la formule Mazalda spectacle de rue fait mouche : les concerts abondent, le public applaudit. Trompette, saxophone, mandoline, accordéon, soubassophone et percussions semblent soudain s'accorder comme jamais auparavant personne n'avait su ainsi leurs sonorités agencer.

Mais plutôt que de se reposer sur leurs lauriers, nos six intrépides ressentent déjà l'envie de déménager, reste à savoir où : les quatre coins du monde écumés, Mazalda trouvera refuge sur scène et dans l'électricité !

C'est le début d'une seconde ère : adoptant synthétiseurs vintage, guitares électriques et effets, Mazalda enregistre son second album science-fiction, un ovni pop-rock intégrant les éléments folkloriques du passé qui les propulse au-devant de la scène en toute excentricité.

Un sound-system sur mesure. S'ennuyer ? Jamais ! Alors que le public réclame cette science-fiction à la sauce Mazalda, un élan romantique les exhorte à tout balancer. Résolu à cultiver cette particularité, le groupe commande, en Inde, des « trompes » locales faisant office de haut-parleurs et, avec le concours de leur ingénieur du son, élabore un soundsystem sur mesure permettant la multidiffusion et la spatialisaiton des sons : la Turbo Clap Station est née !

Le répertoire quant à lui, ne cesse de s'étoffer, de transgresser les règles de la bienséance : un raï martien par-ci, un standard péruvien à la mode électro par-là... Des scènes de France et de Navarre aux festivals les plus prisés (Paléo Festival, Vieilles Charrues, Aurillac, Nuits Sonores...), six magiciens venus d'ailleurs s'amuse de la musique des Terriens pour le plaisir et l'intelligence de ces derniers, médusés... » *Guillaume Médioni*

Vibrations (CH) mai 2013

Mazalda sur a route

« Repéré au Babel Med à Marseille, programmé aux Nuits Sonores (du 7 au 12/5) à Lyon, Mazalda a sorti un quatrième album auto-produit, *Dauphin*. Si le groupe est composé de musiciens formés dans les conservatoires de la région lyonnaise, il s'est forgé une identité forte qui prend racine dans le monde des fanfares et du cirque. Mazalda propose aujourd'hui une musique érudite et entraînante, dont le décryptage devient un amusant jeu de piste. A première vue: chanson napolitaine, rythmes éthiopiens et envolées de synthétiseurs. Mais ces invétérés fouineurs de médiathèques sont aussi passionnés de musique du Cambodge, de l'Angola, du huayno péruvien, de Zappa-Wyatt-Frith, des groupes de rock asiatiques un peu barges, de la science-fiction des années 70 et du label Sublime Frequencies en général.

Mazalda propose deux formules en live : une version électrique et puissante en intérieur, et la « Turbo Clap Station » pour le plein air. Cette dernière consiste au montage d'une sono impressionnante composée de cinquante trompes de sound-systems indiens dont sort un son chaud, presque moelleux. Cet astucieux système de multi-diffusion fait varier l'expérience en fonction d'où l'on se trouve dans le public. Si les contrastes sont omniprésents, l'on retrouve chez Mazalda une caractéristique commune à tous les folklores intégrés : l'envie de créer une musique qui saurait à la fois réunir corps et âmes par la danse. » *Julie Henoch*